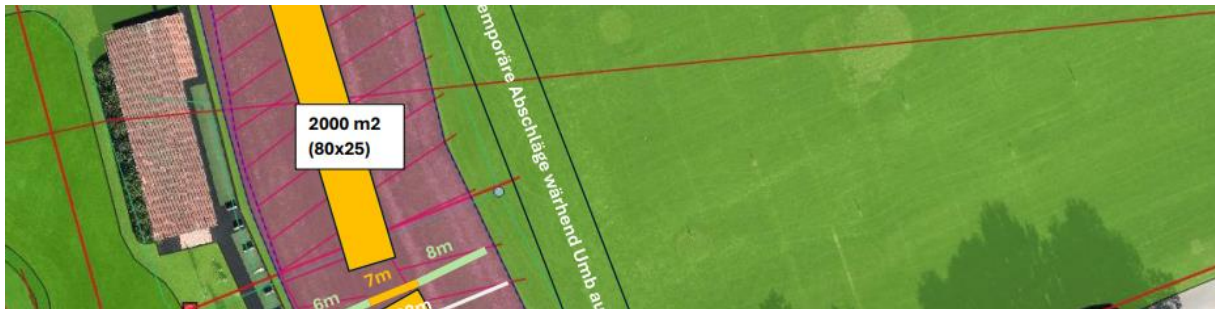


Projekte 2025-2026-2027-2028

Der Wylihof ist seit 30 Jahren im Wandel und im Wachstum, seit 9 Jahren genießen wir unser Golfspiel auf 27 Loch und die Reise ist noch nicht zu Ende. Nach der Phase des «organischen Wachstums», will der VR der Wylihof Golf AG die Gesamtanlage noch verbessern und die Schwachstellen ausmerzen.

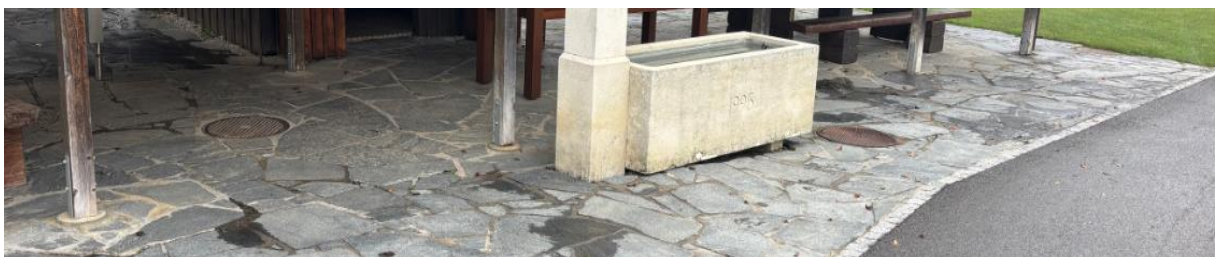
Die Rasenabschläge auf der Range werden diesen Winter saniert. Die Terrassierung wird aufgehoben und dadurch werden 30% mehr Nutzflächen geschaffen. Details finden Sie im Greenkeeper-Bericht.



Nach der Sanierung der Toiletten im alten Clubhaus, Tee 1 BLAU und 7/14 bauen wir diesen Winter ein neues WC mit Unterstand auf ROT. Das neue WC ersetzt den Container, der im Jahr 2016 als Übergangslösung hingestellt wurde. Wasser-, Strom- und Entwässerungsanschlüsse können übernommen werden.



Der Vorplatz bei der Toiletten-Unterstand 1 BLAU wird diesen Winter saniert. Die Entwässerung dieses Bereichs ist mit einem Sickerschacht ungenügend gesichert und wird nun über einen Drainage-Grundaufbau der Platzentwässerung angeschlossen, so dass die kräftigen Niederschläge nicht immer zur Flutung der Toiletten führen.

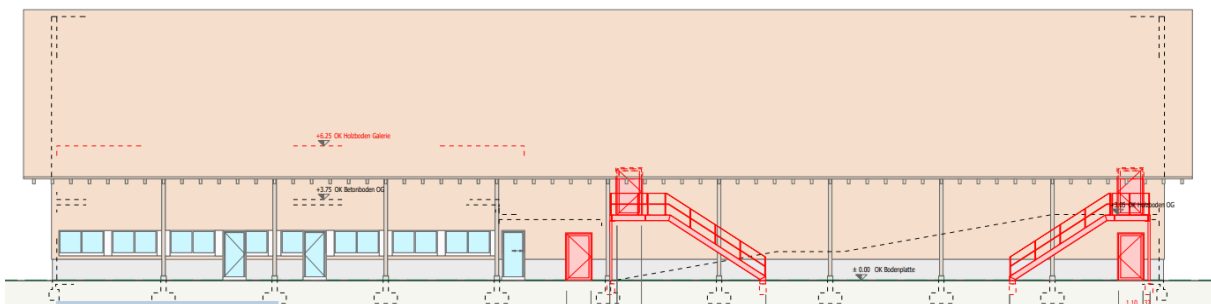


Einige Vorgreens werden diesen Winter saniert, da durch eine verdeckte Filzschicht und unpassendem Material beim Bau eine undurchlässige Schicht entstanden ist. Diese Arbeiten werden diesen Winter angepackt. Details finden Sie im Greenkeeper-Bericht.

Auch die Automation der Mäharbeiten begleiten wir mit einer eigens geschaffenen Projektgruppe, um im richtigen Moment die richtigen Mäh-Roboter zu kaufen. Der Markt und die Technologie entwickeln sich in diesen Bereichen explosionsartig und die Evaluation der «richtigen» Mäher ist äusserst anspruchsvoll. Wann und in welchen Schritten die Ablösung von der bemannten zur unbemannten Fairway- und Semirough-Pflege erfolgt, ist noch nicht festgelegt. Details finden Sie im Greenkeeper-Bericht.



Das Baugesuch für die beiden Flucht-Treppen an der Ostfassade der Caddie-Halle im ersten Stock ist bewilligt worden und wir sehen vor, die Umsetzung im Winter 26-27 vorzunehmen.



Das Redesign-Projekt der Spielbahnen 3-4 BLAU und 3 GELB wurde aufgrund der Dringlichkeit «Rasenabschläge Range» um ein Jahr nach hinten geschoben. Das Baugesuch ist bewilligt und die Umsetzung wird im Winter 26-27 folgen.



Die Range-Bälle mussten innert 3 Jahren 3.4 Mio solid getroffene Schläge über sich ergehen lassen und werden im März 2026 vom Dienste suspendiert. Ein Testteam unter der Leitung von Reto Krebs haben die Evaluation der neuen Bälle vorgenommen. Es standen Wilson, Taylor Made, Pinnacle, Callaway und Titleist auf dem Testblatt. Mit dem besten Preis-Leistungsverhältnis hat sich Callaway durchgesetzt.



Das im März 2013 bewilligte Baugesuch «Neubau Werkhof», dessen erste Etappe gebaut wurde, wird zur Zeit überarbeitet und den heutigen Bedürfnissen angepasst und soll in den Jahren 2027-2029 final umgesetzt werden. Geplant ist, im Herbst 27 mit dem Neubau zu beginnen, im Herbst 28 soll das Greenkeeping umziehen, anschliessend wird der alte Werkhof und die Flachdachscheune zurückgebaut. Im Frühling 2029 werden auf dem Grund des alten Werkhofs und der Flachdachscheune 40 neue Parkplätze entstehen.

